

T.C. Kalkınma Bakanlığı
Bölgesel Gelişme ve Yapısal Uyum Genel Müdürlüğü
İzleme, Değerlendirme ve Analiz Dairesi



ARDAHAN İL RAPORU

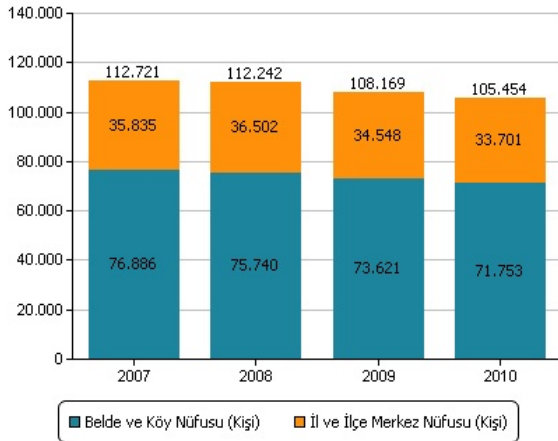


KALKINMA AJANSLARI

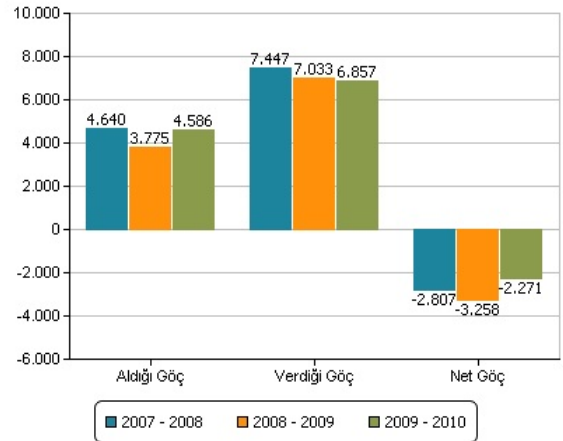
A. BEŞERİ VE SOSYAL GÖSTERGELER

A.1 Demografik Göstergeler

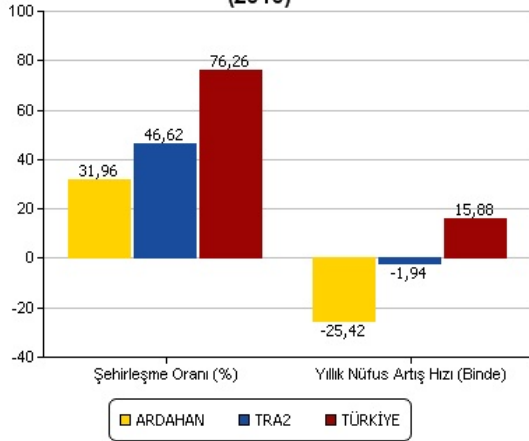
Nüfus



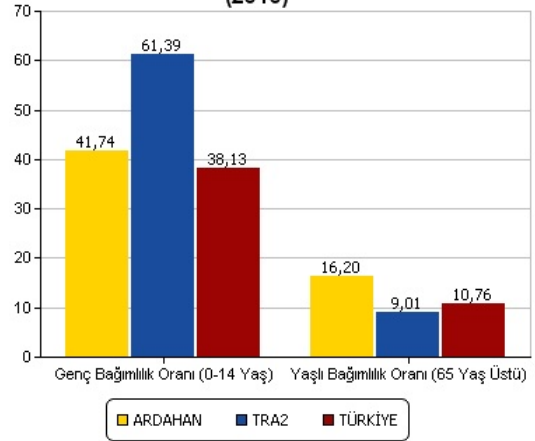
Göç Göstergeleri



Şehirleşme Oranı ve Nüfus Artış Hızı
(2010)



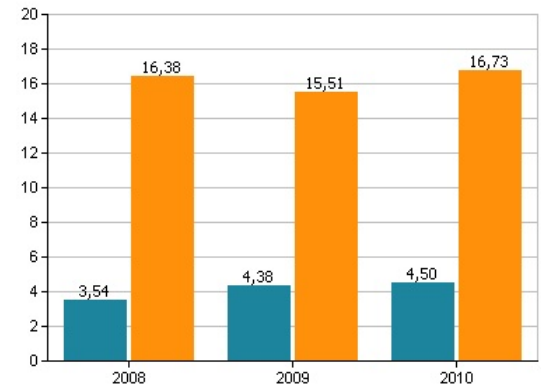
Bağımlılık Oranları
(2010)



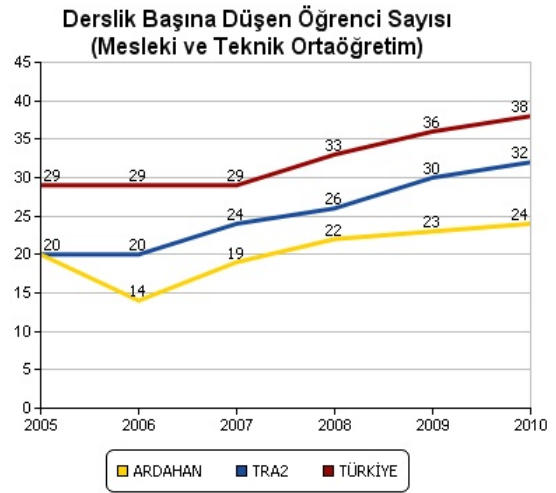
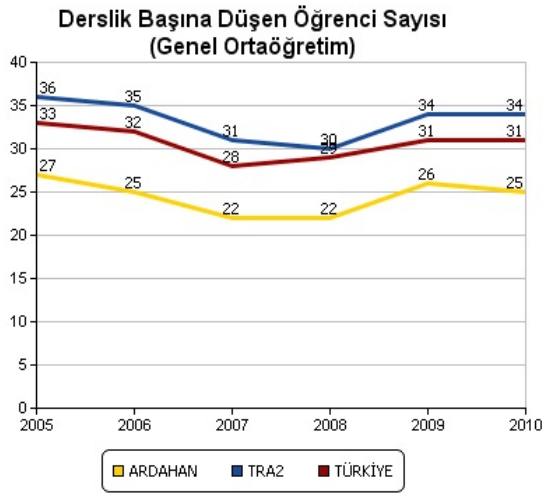
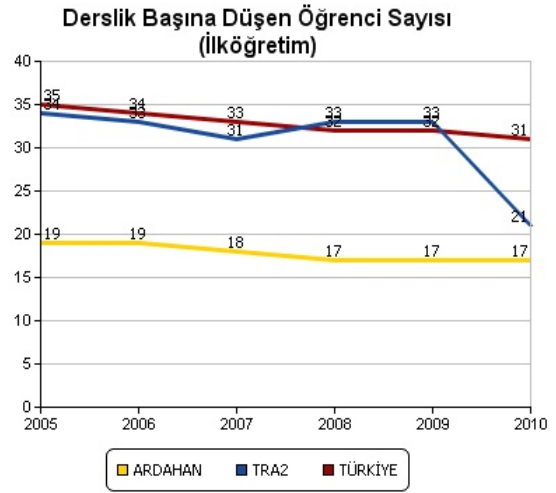
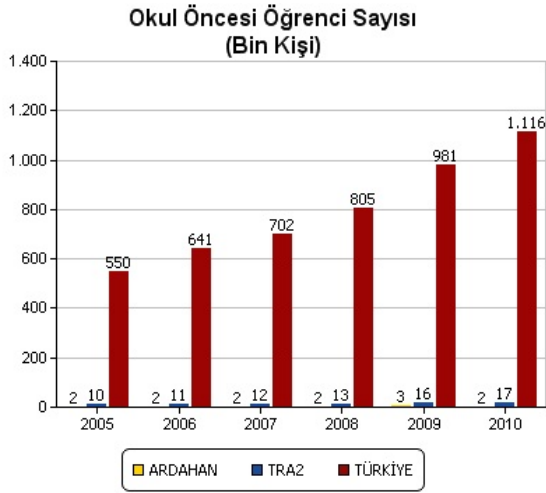
Kaynak: Türkiye İstatistik Kurumu

A.2 Eğitim

	2008		2009	
	Sayı	Yüzde	Sayı	Yüzde
Okuma Yazma Bilmeyen	10.762	14,7	9.984	13,72
Okuma Yazma Bilen Fakat Bir Okul Bitirmemiş	7.944	10,85	7.229	9,93
İlkokul Mezunu	26.292	35,91	26.835	36,87
İlköğretim Mezunu	10.531	14,38	11.192	15,38
Ortaokul veya Dengi Okul Mezunu	2.911	3,98	2.883	3,96
Lise Veya Dengi Okul Mezunu	11.990	16,38	11.287	15,51
Yüksekokul Veya Fakülte Mezunu	2.592	3,54	3.184	4,38
Yüksek Lisans Mezunu	169	0,23	161	0,22
Doktora Mezunu	21	0,03	22	0,03



■ Yüksekokul Veya Fakülte Mezunu Oranı ■ Lise Veya Dengi Okul Mezunu Oranı

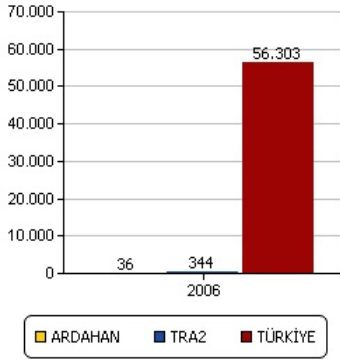


	ARDAHAN	TRA2	TÜRKİYE
Mezun Öğrenci Sayısı	-	1.031	212.028
2000 Okuyan Öğrenci Sayısı	199	6.615	1.508.205
Toplam Öğretim Elemanı	5	331	67.880
2001 Okuyan Öğrenci Sayısı	51	1.361	234.181
Okuyan Öğrenci Sayısı	290	7.368	1.568.384
Toplam Öğretim Elemanı	9	357	71.290
2002 Okuyan Öğrenci Sayısı	97	1.687	267.791
Okuyan Öğrenci Sayısı	438	8.558	1.798.623
Toplam Öğretim Elemanı	8	375	76.090
2003 Okuyan Öğrenci Sayısı	103	1.817	289.579
Okuyan Öğrenci Sayısı	428	9.121	1.841.546
Toplam Öğretim Elemanı	9	389	78.804
2004 Okuyan Öğrenci Sayısı	87	1.835	296.113
Okuyan Öğrenci Sayısı	548	10.507	1.969.086
Toplam Öğretim Elemanı	10	435	82.096
2005 Okuyan Öğrenci Sayısı	114	1.864	316.128
Okuyan Öğrenci Sayısı	731	12.440	2.180.836
Toplam Öğretim Elemanı	9	470	84.785
2006 Okuyan Öğrenci Sayısı	162	2.524	340.599
Okuyan Öğrenci Sayısı	962	13.607	2.291.099
Toplam Öğretim Elemanı	9	472	89.329
2007 Okuyan Öğrenci Sayısı	271	3.539	378.815
Okuyan Öğrenci Sayısı	980	13.898	2.371.112
Toplam Öğretim Elemanı	11	486	98.766
2008 Okuyan Öğrenci Sayısı	349	3.498	409.009
Okuyan Öğrenci Sayısı	807	15.215	2.756.551
Toplam Öğretim Elemanı	14	486	100.504
2009 Okuyan Öğrenci Sayısı	221	3.707	447.083
Okuyan Öğrenci Sayısı	1.363	17.330	3.321.081
Toplam Öğretim Elemanı	21	509	105.427

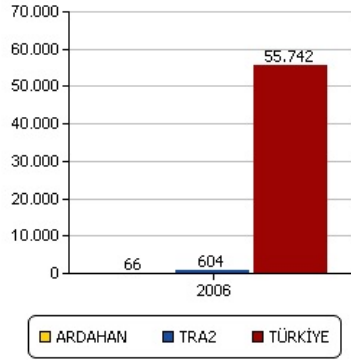
Kaynak: Türkiye İstatistik Kurumu

A.3 Sağlık

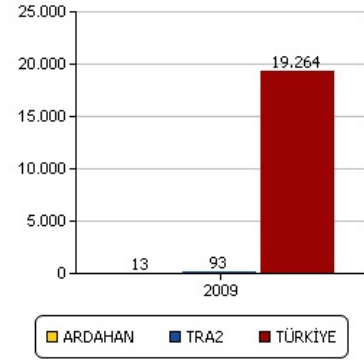
Uzman Hekim Sayısı



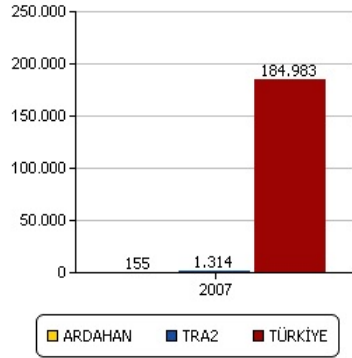
Pratisyen Hekim Sayısı



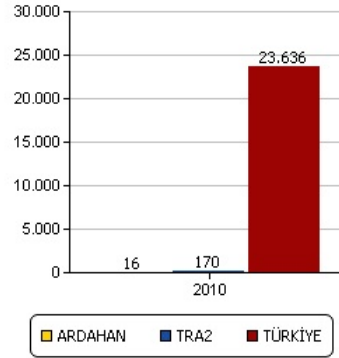
Diş Hekimi Sayısı



Hastane Yatak Sayısı



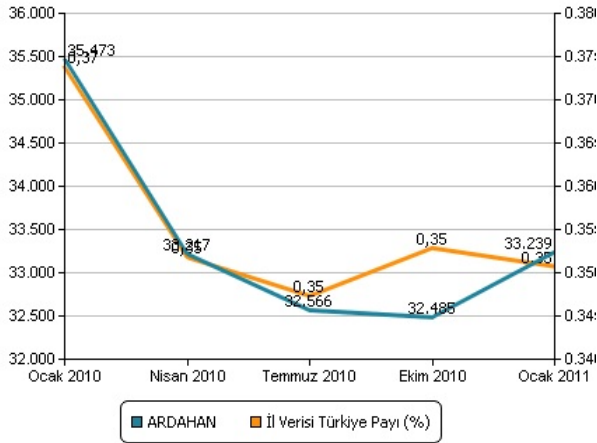
Eczane Sayısı



Kaynak: Türkiye İstatistik Kurumu

A.4 Sosyal Güvenlik

Yeşilkart Sahipliği



	2010
Toplam Sosyal Güvenlik Kapsamı (Aktif+Pasif+Yeşilkart)	102.798,29
Toplam Sosyal Güvenlik Kapsamı (Yeşil Kartlılar Hariç)	70.390,29
Sosyal Güvenlik Kapsamının İl Nüfus Oranı (Yeşil Kart Hariç)	65,07
Sosyal Güvenlik Kapsamı Dışında Kalan Nüfus	5.370,71

Kaynak: Sosyal Güvenlik Kurumu

A.5 Sosyal Yardımlaşma ve Dayanışma

Sosyal Yardımlaşma ve Dayanışma Vakfı Yardımları

	2003	2004	2005	2006	2007	2008	2009	2010
Periyodik Yardımlar (TL)	392.800	609.500	917.200	914.200	1.104.000	1.566.200	1.772.800	2.012.800
Sağlık Yardımı (TL)	19.617	29.454	15.576	3.885	1.080	3.705	9.400	0
Sosyal Yardım (TL)	182.859	112.358	31.000	0	0	656.880	1.303.450	446.616
Yatırım Yardımı (TL)	5.700	0	0	0	0	0	0	0
Eğitim Yardımı (TL)	53.300	116.100	206.250	206.250	278.700	338.800	677.600	338.800
Gıda Yardımı (TL)	262.200	232.100	378.050	618.750	557.400	779.240	1.355.200	338.800
TOPLAM (TL)	916.476	1.099.512	1.548.076	1.743.085	1.941.180	3.344.825	5.118.450	3.137.016

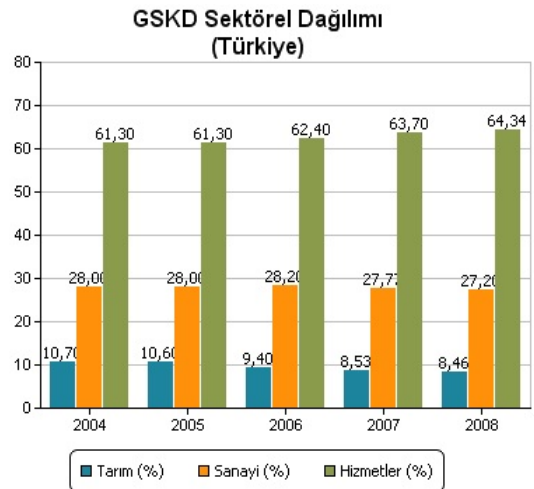
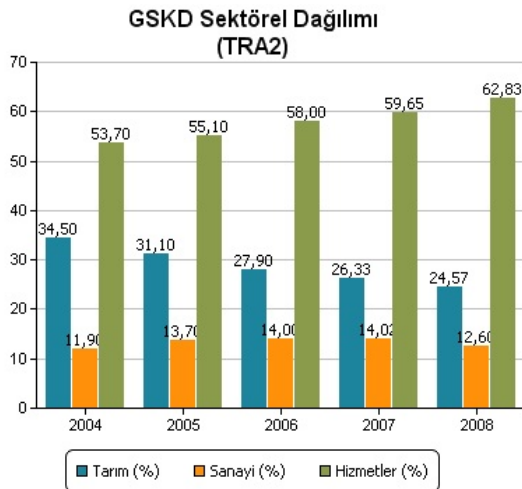
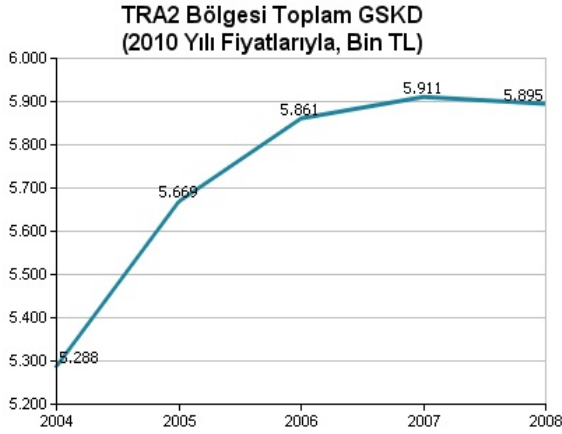
Sosyal Yardımlaşma ve Dayanışma Vakfı ile Yardımlarının Türkiye İçindeki Payı

	2003	2004	2005	2006	2007	2008	2009	2010
Periyodik Yardımlar (TL)	0,36	0,38	0,47	0,41	0,37	0,37	0,39	0,37
Sağlık Yardımı (TL)	0,05	0,06	0,07	0,07	0,02	0,07	0,28	0
Sosyal Yardım (TL)	0,41	0,8	0,33	0	0	0,93	1,05	0,72
Yatırım Yardımı (TL)	0,14	0	0	0	0	0	0	0
Eğitim Yardımı (TL)	0,52	0,39	0,41	0,41	0,4	0,36	0,37	0,37
Gıda Yardımı (TL)	0,36	0,42	0,42	0,41	0,4	0,36	0,37	0,37

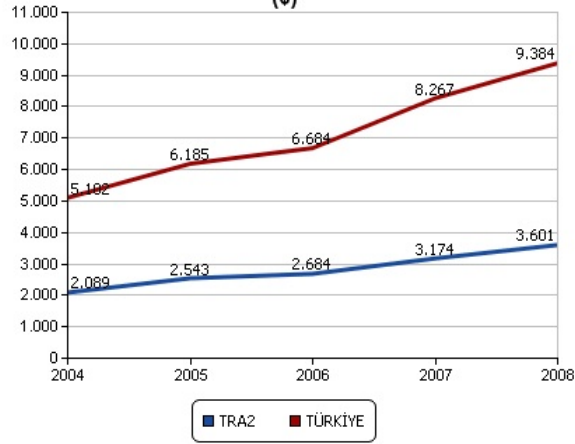
Kaynak: Sosyal Yardımlaşma ve Dayanışma Vakfı

B. İKTİSADİ GÖSTERGELER

B.1 Gayri Safi Katma Değer (GSKD)



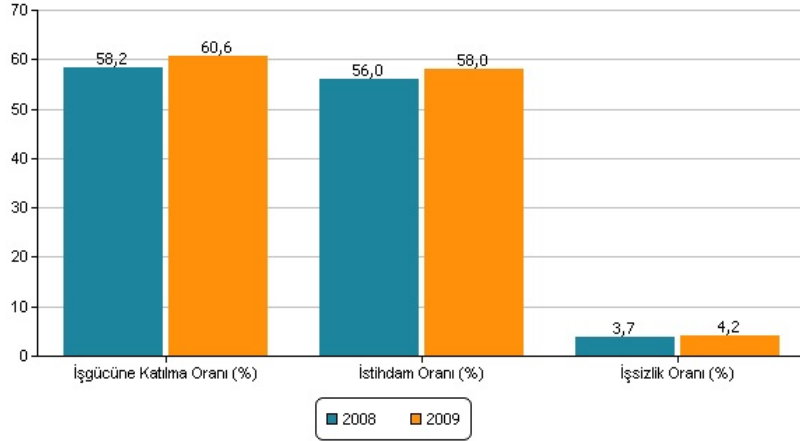
Kişi Başına Düşen GSKD
(\$)



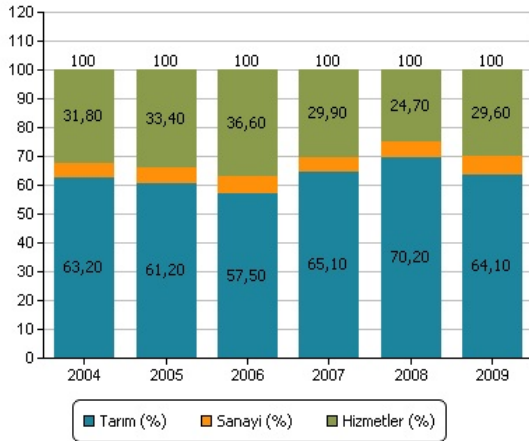
Kaynak: Türkiye İstatistik Kurumu

B.2 İstihdam Yapısı

İşgücü Göstergeleri



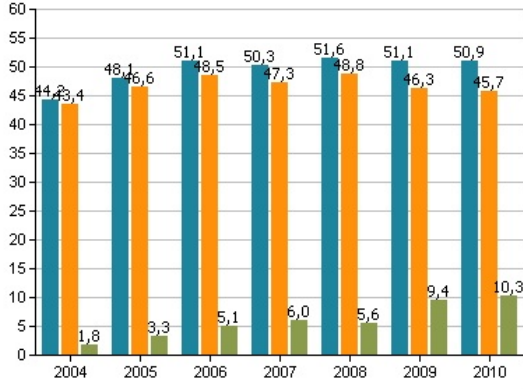
TRA2 Sektörlere Göre İstihdamın Dağılımı



Türkiye Sektörlere Göre İstihdamın Dağılımı

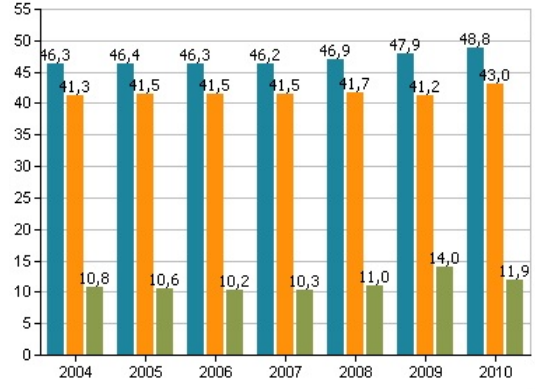


TRA2 İşgücü Göstergeleri



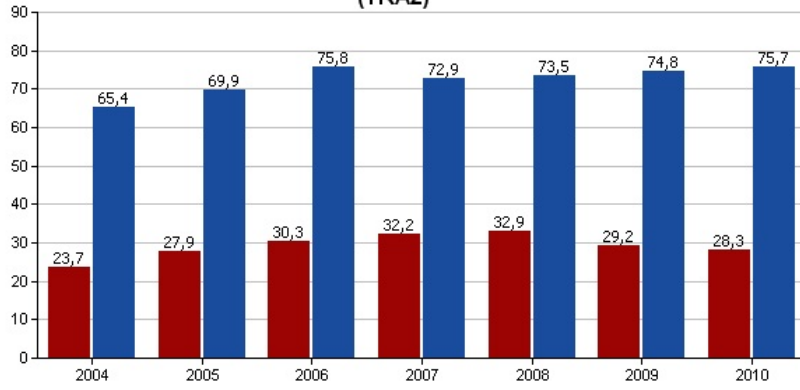
■ İşgücüne Katılma Oranı (%) ■ İstihdam Oranı (%) ■ İşsizlik Oranı (%)

Türkiye İşgücü Göstergeleri



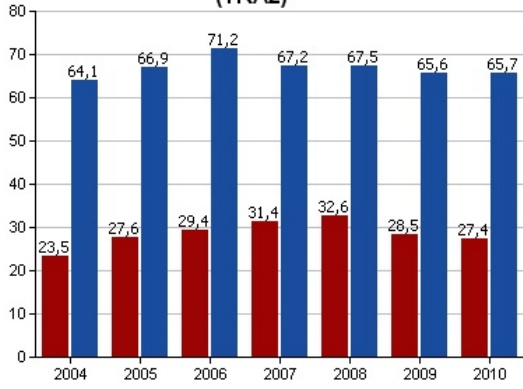
■ İşgücüne Katılma Oranı (%) ■ İstihdam Oranı (%) ■ İşsizlik Oranı (%)

Cinsiyete Göre İşgücüne Katılma Oranları
(TRA2)



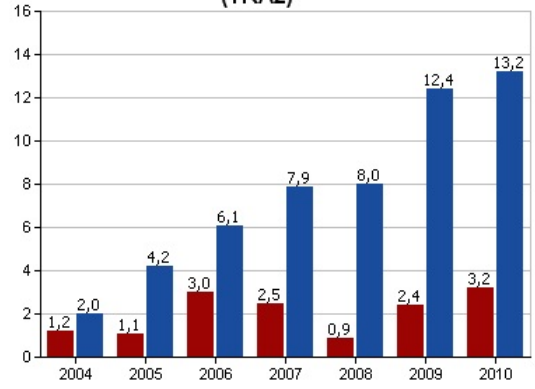
■ Kadın ■ Erkek

Cinsiyete Göre İstihdam Oranları
(TRA2)



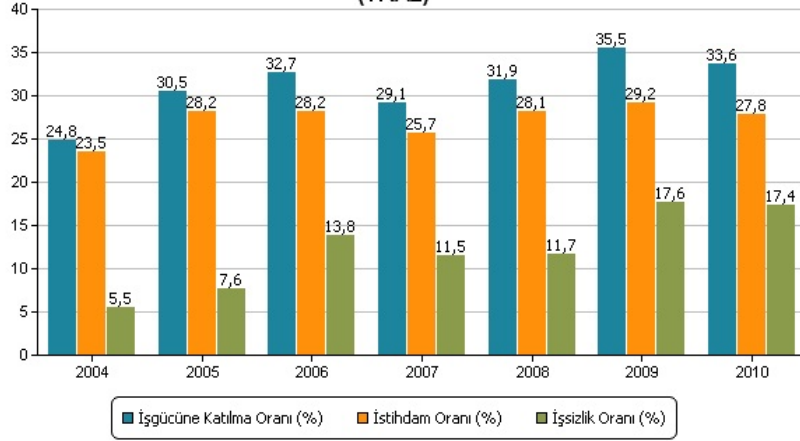
■ Kadın ■ Erkek

Cinsiyete Göre İşsizlik Oranları
(TRA2)



■ Kadın ■ Erkek

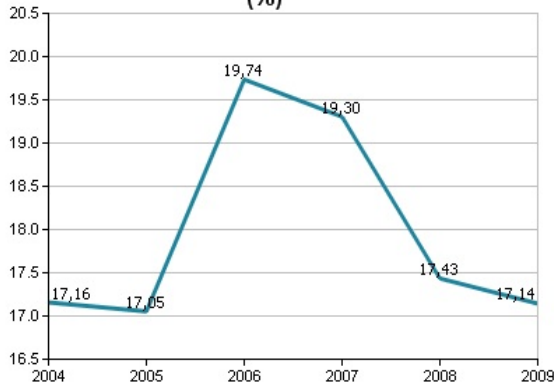
15-24 Yaş İşgücü Göstergeleri
(TRA2)



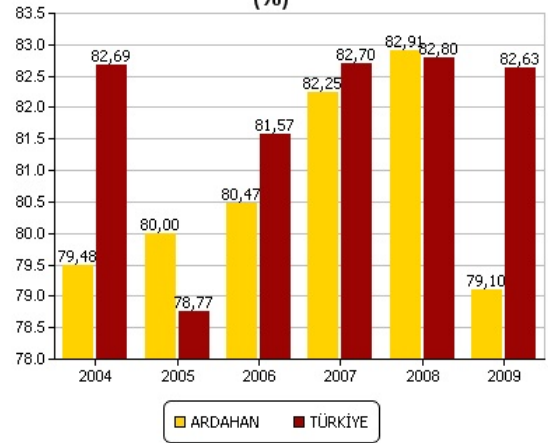
Kaynak: Türkiye İstatistik Kurumu

B.3 Vergi Gelirleri

Merkezi Yönetim Gelir/Gider Oranı
(%)



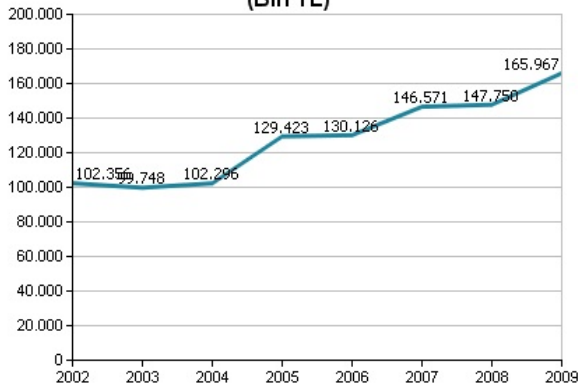
Vergi Gelirlerinin Merkezi Yönetim Gelirleri İçindeki Payı
(%)



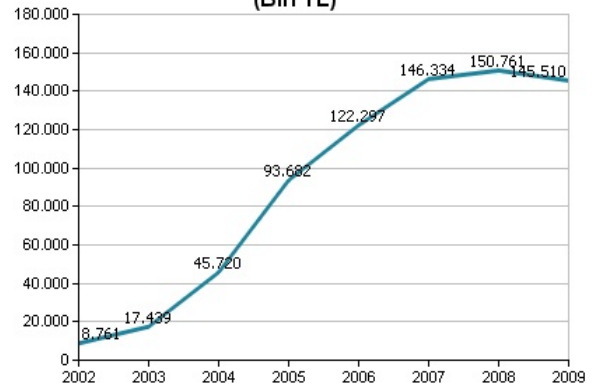
Kaynak: Maliye Bakanlığı

B.4 Bankacılık

Mevduat Miktarı (2010 Yılı Fiyatlarıyla)
(Bin TL)



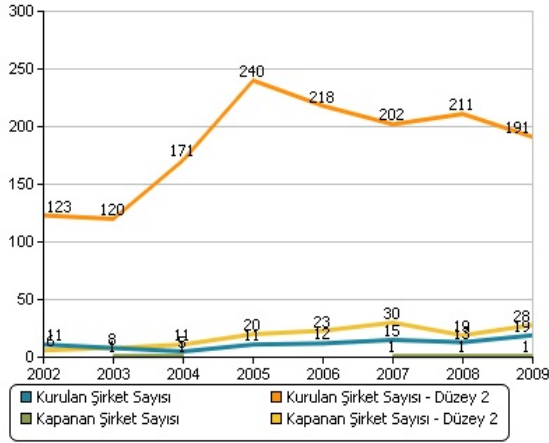
Kredi Miktarı (2010 Yılı Fiyatlarıyla)
(Bin TL)



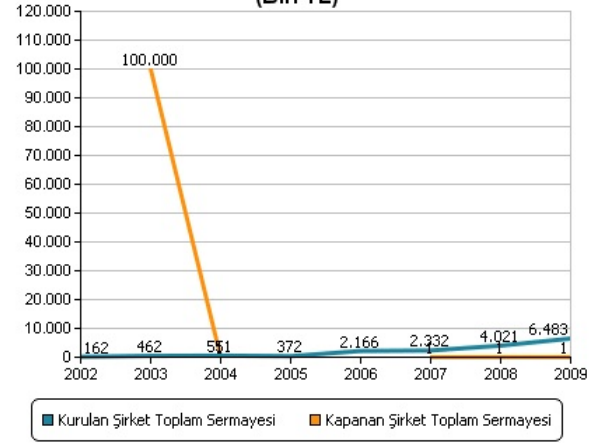
Kaynak: Türkiye Bankalar Birliği

B.5 Şirket Sayısı

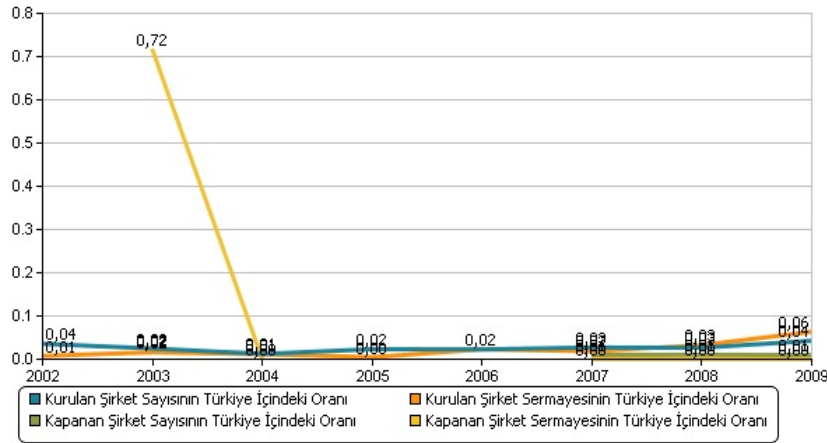
Kurulan-Kapanan Şirket Sayısı



Kurulan-Kapanan Şirket Toplam Sermayesi (Bin TL)



Kurulan-Kapanan Şirket Bilgileri Türkiye Oranları

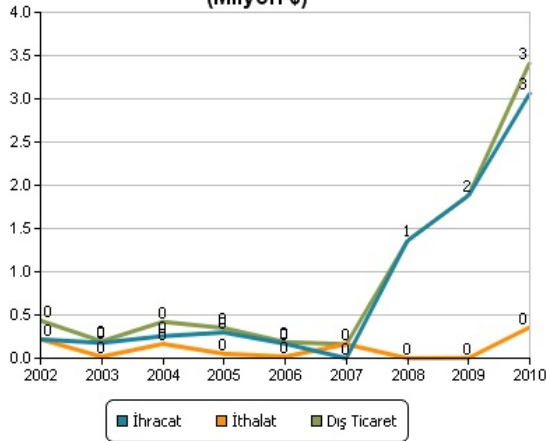


ARDAHAN TRA2 TÜRKİYE		
Yabancı Sermayeli Firma Sayısı (2010)	1	25.490

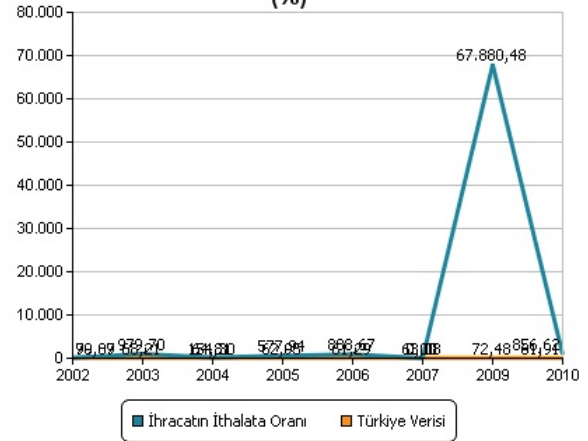
Kaynak: Türkiye İstatistik Kurumu

B.6 Dış Ticaret

Dış Ticaret Performansı (Milyon \$)



İhracatın İthalatı Karşılama Oranı (%)



Kaynak: Türkiye İstatistik Kurumu

B.7 Bölgesel Gelişmişlik ve Rekabetçilik

Sosyo-Ekonomik Gelişmişlik Endeksi (SEGE, 2003)	
İli Eğitim Sektörü Gelişmişlik Endeks Sırası (81 İl İçerisinde)	81
İli İmalat Sanayii Sektörü Gelişmişlik Endeks Sırası (81 İl İçerisinde)	81
İli Sağlık Sektörü Gelişmişlik Endeks Sırası (81 İl İçerisinde)	81
ARDAHAN İli Sosyo-Ekonomik Gelişmişlik Endeks Sırası (81 İl İçerisinde)	74
İlinin içinde bulunduğu Düzey 2 Bölgesinin Sosyo-Ekonomik Gelişmişlik Endeks Sırası (26 Bölge İçerisinde)	25

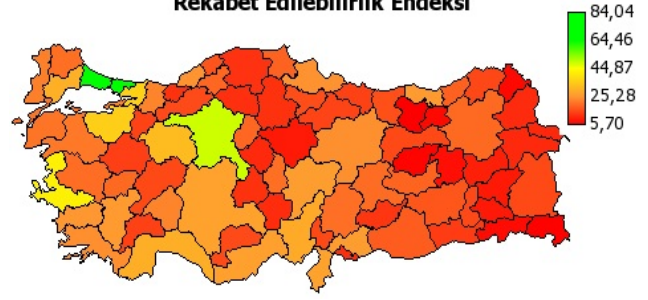
Rekabet Edilebilirlik Endeksi (URAK)				
		2008	2009	2010
Beşeri Sermaye ve Yaşam Kalitesi Endeksi Sıralaması	80	81	76	
Erişilebilirlik Endeksi Sıralaması	79	79	78	
Markalaşma Becerisi ve Yenilikçilik Endeksi Sıralaması	81	81	78	
Ticaret Becerisi ve Üretim Potansiyeli Endeksi Sıralaması	57	26	39	
Genel Endeksteki Sırası	79	77	78	

İllerin 2003 SEGE Durumları



Kaynak: Kalkınma Bakanlığı

Rekabet Edilebilirlik Endeksi



Kaynak: URAK

B.8 Yenilik Kapasitesi

Patent Başvuru Sayısı					Marka Başvuru Sayısı			
	ARDAHAN	TRA2	TÜRKİYE	Türkiye Sırası (ARDAHAN)	ARDAHAN	TRA2	TÜRKİYE	
2006	0	0	1.099	49	6	18	21.156	2000
2007	0	1	1.844	63	0	18	20.256	2001
2008	0	1	2.268	60	1	8	28.478	2002
2009	0	1	2.588	66	3	25	30.469	2003
2010	0	0	3.250	67	2	24	38.491	2004
					8	97	48.917	2005
					4	61	54.712	2006
					42	95	58.666	2007
					9	59	60.597	2008
					7	75	59.838	2009
					11	118	73.142	2010

Kaynak: Türk Patent Enstitüsü

C. ALTYAPI GÖSTERGELERİ

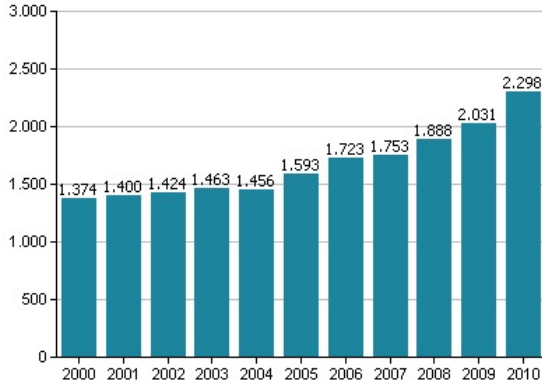
C.1 Organize Sanayi Bölgesi (OSB) - Küçük Sanayi Sitesi (KSS)

	2010		2010
Tahsis Yapılan OSB Parsellerinin Sayısı	0	KSS İşyeri Sayısı	132
Tahsis Yapılan OSB Parsellerinin Alanı (ha)	0	KSS Ortalama Çalışan Sayısı	273
Toplam OSB Parsel Sayısı	0	KSS İşyeri Doluluk Oranı (%)	68,94

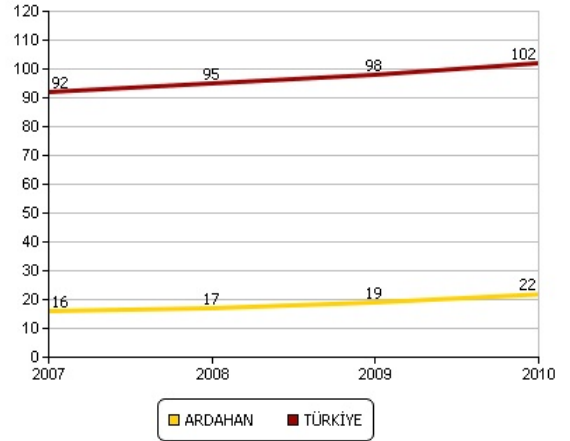
Kaynak: Bilim, Sanayi ve Teknoloji Bakanlığı

C.2 Karayolu

Özel Otomobil Sayısı

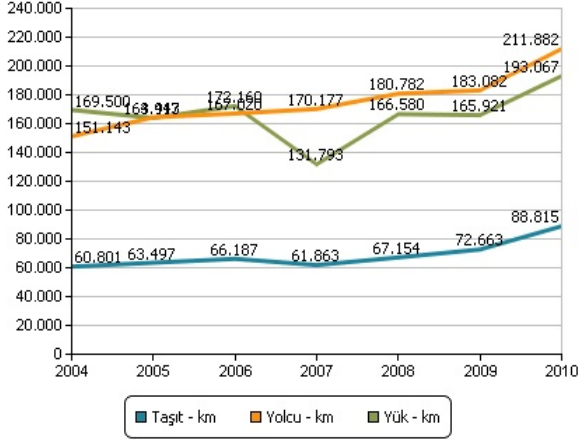


Bin Kişi Başına Düşen Özel Otomobil Sayısı



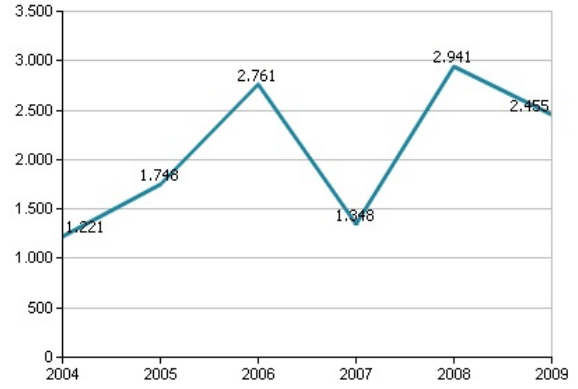
	2000	2001	2002	2003	2004	2005	2006	2007	2008	2009
İl ve Devlet Yolu (km)	345	343	343	343	350	350	350	350	347	347
Otoyol (km)	-	-	-	-	-	-	-	-	-	-
Köy Yolu (km)	1.295	1.081	1.081	1.081	1.081	1.081	1.081	1.057	1.057	1.061

Devlet Yolu Bilgileri



ARDAHAN iline ait "Otoyol" verisi bulunmamaktadır.

Kaynak: Karayolları Genel Müdürlüğü

C.3 Havayolu**TRA2 Bölgesi İniş Kalkış Yapan Uçak Sayısı**

ARDAHAN iline ait "İç Hat Yolcu Sayısı" verisi bulunmamaktadır.

ARDAHAN iline ait "Dış Hat Yolcu Sayısı" verisi bulunmamaktadır.

Kaynak: Türkiye İstatistik Kurumu

C.4 Demiryolu

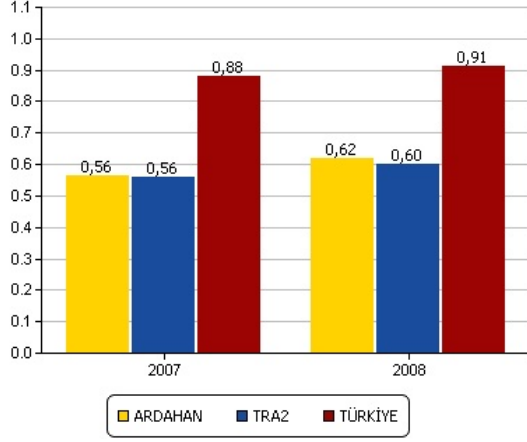
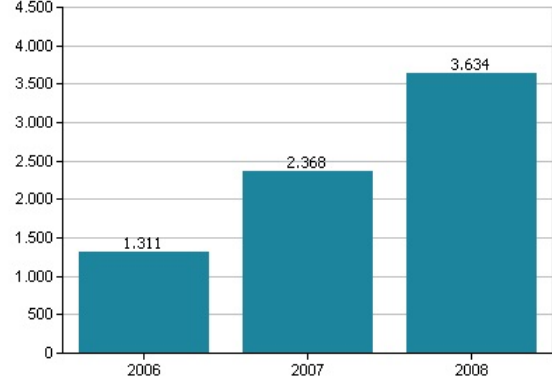
	Yıllar İtibariyle Demiryolu Hat Uzunluğu		
	ARDAHAN	TRA2	TÜRKİYE
2000	-	172	8.671
2001	-	172	8.671
2002	-	172	8.671
2003	-	172	8.697
2004	-	172	8.697
2005	-	172	8.697
2006	-	172	8.697
2007	-	172	8.697
2008	-	172	8.699
2009	-	172	9.080

Kaynak: Türkiye İstatistik Kurumu

C.5 Denizyolu

ARDAHAN iline ait "Denizcilik" verisi bulunmamaktadır.

Kaynak: Denizcilik Müsteşarlığı

C.6 İletişim**Kişi Başına Düşen GSM Abone Sayısı****ADSL Abone Sayısı**

Kaynak: Bilgi Teknolojileri ve İletişim Kurumu

D. UYGULANAN POLİTİKALAR**D.1 Teşvikler**

	Belge Sayısı (Adet)	İstihdam (Kişi)	Sabit Yatırım (TL)
2006	8	99	20.333.638
2007	1	20	2.395.000
2008	2	30	17.351.253
2009	3	149	41.088.890
2010	4	75	190.194.350

Kaynak: Hazine Müsteşarlığı

D.2 KÖYDES - BELDES - SODES

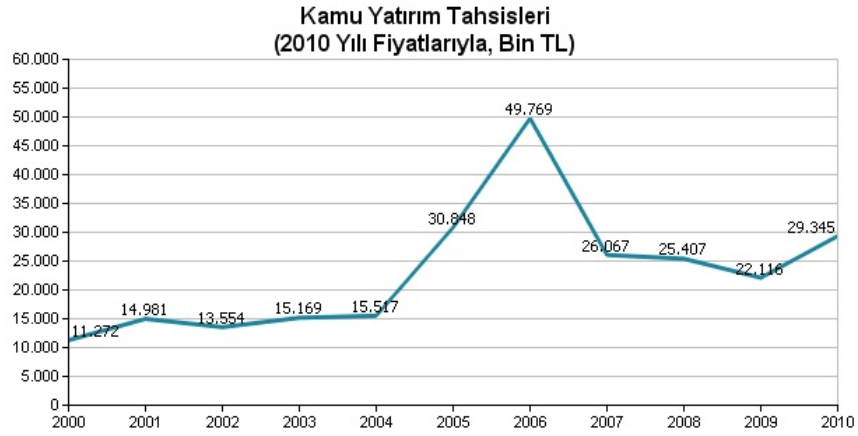
KÖYDES			
Kaynak (Bin TL)		Pay (%)	
2005	1.809,2	0,9	
2006	18.720,72	0,94	
2007	17.271	0,86	
2008	4.970,71	0,99	
2009	6.270	1,07	
2010	18.668,97	1,2	
2011	5.280,45	0,96	

BELDES (2008-2009, Bin TL)		
Toplam Kaynak	Pay (%)	
1.545,36	0,25	

SODES									
	2008		2009		2010		Yıllar Toplamı		
	Proje Sayısı	SODES Destek Tutarı	Proje Sayısı	SODES Destek Tutarı	Proje Sayısı	SODES Destek Tutarı	Proje Sayısı	SODES Destek Tutarı	
İstihdam	-	-	-	-	1	411.420	1	411.420	
Kültür, Sanat ve Spor	-	-	-	-	14	2.764.511,8	14	2.764.511,8	
Sosyal İçerme	-	-	-	-	10	1.965.945	10	1.965.945	

Kaynak: Kalkınma Bakanlığı

D.3 Kamu Yatırımları



Kaynak: Kalkınma Bakanlığı