

## ARDAHAN İLİMİZİN GENEL TARIMSAL DURUMU

Ardahan ekonomisi genel olarak tarım ve özelde de hayvancılık sektörüne dayanmaktadır. Uygun olmayan iklim şartları nedeniyle bitkisel üretim yem bitkileri haricinde verim açısından son derece düşüktür. Ancak üretimden elde edilen tarımsal ürünler kalite bakımından özellikle de ekolojik bakımdan oldukça iyi durumdadır. İlde yapılan bitkisel üretim ve arı ürünlerin hemen hemen tamamı organik ürün niteliğine sahiptir.

İl deki tarım işletmelerinin % 95 'i bitkisel ve hayvansal üretimin birlikte yapıldığı polikültür işletmelerdir. Sadece bitkisel üretim yapan işletmeler % 4 ve sadece hayvansal üretim yapan işletmeler ise % 1'dir. Sektörde yer alan işletmelerin tamamına yakını küçük ölçekli, kapalı ekonomi tipi, geleneksel üretimde bulunan aile işletmeleridir.

Türkiye genelinde olduğu gibi Ardahan İlindeki tarım işletmeleri; hızlı nüfus artışı ve artan nüfusun tarım dışı sektörde istihdam edilmesi zorunluluğuna karşılık, bu sektörlerde iş gücü talebinin nüfus artışına uygun düzeyde artırılmaması; tarımın gelişim hızının nüfus artışını karşılamada yetersiz kalması ve miras yoluyla arazilerin bölünmesi gibi nedenlerle giderek küçülmüştür. İlin en önemli tarımsal aktivitesi mera hayvancılığı olması nedeniyle tarım alanlarının işlemeli tarımdan ziyade, mera - yayla öncesi ve sonrası doğal otlaklık olarak değerlendirilmesi şeklindedir. 3-4 aylık mera ve yayla süresi içerisinde bu alanlardan, tamamen hububat (arpa, buğday) ve kaba yem (fiğ, korunga, yonca, çavdar, yulaf, çayır otu) üretimi sağlanmaktadır.

İl'de tarımsal faaliyet içerisinde hayvancılık ön plandadır. Mevcut tarımsal işletmelerin % 95.60'ı hayvancılık yapmaktadır. Hayvancılık işletmelerinin tamamında sığır yetiştiriciliği ağırlıkta olmak üzere bir kısmı aynı zamanda koyunculuk ve/veya arıcılıkta yapmaktadır.

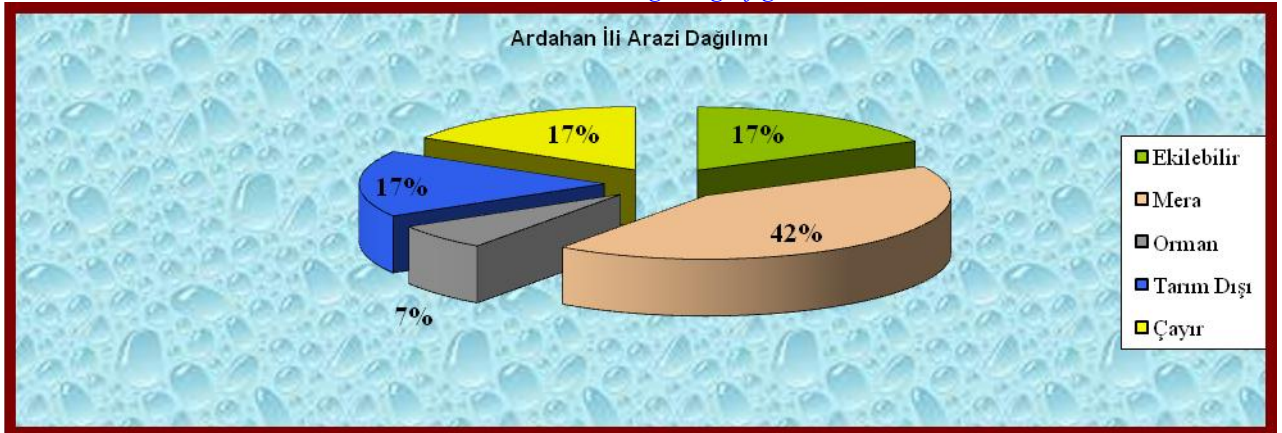
### 2-1) Ardahan İl Geneli Arazi Kullanım Durumu

Tablo(18)

ARAZİ DAĞILIMI	YÜZÖLÇÜMÜ (ha)	YÜZDELİK DİLİM (%)
TARIMA ELVERİŞLİ ALAN (ha)	84.250,8	17,4 %
ÇAYIR ALANI* (ha)	79.900	16,5 %
MERA ALANI (ha)	205.778	42,5 %
ORMAN ve FUNDALIK ALAN (ha)	31.957,2	6,6 %
TARIM DIŞI ALAN (ha)	82.314	17 %
TOPLAM	484.200	100 %

(\* ) Özel mülkiyetteki Çayırıklar

Ardahan ili arazi dağılım grafiği



### 2-2) Arazi Kullanım Kabiliyet Sınıflandırması ve Toprak Yapısı

İl genelinde arazi yapısı; arazinin çevresel özellikleri, potansiyel verim ve arazi uygunluğu benzer olan özelliklere sahip iki alt bölgeye ayrılmıştır. Birinci alt bölge olan Ardahan Merkez İlçe, Göle, Hanak, Damal ve Çıldır alt bölgesi ortalama 1800-2000 m. rakımlı olup, sert ve uzun kış şartlarından dolayı 123 günlük kısa bir yetiştirme periyoduna sahiptir. İkinci alt bölge olan Posof alt bölgesi ilçe merkezi ve daha aşağılarda kalan köyleri ortalama 900 m. diğer kısımları 1583-1700 m. rakımda olup, 214 günlük yetiştirme periyoduna sahiptir. Bu alt bölge mikro klima özelliğinden dolayı değişik ürünlerin yetiştirilmesi avantajına sahip olup yılın büyük bir bölümünde bitki örtüsü yeşil olarak kalabilmektedir. İlçede büyük oranda meşe, çam, köknar, ladin, huş, kızılğaç, gürgen ve fındık ağaçlarından oluşan doğal orman alanı içerisinde yer almaktadır. Bu alt bölgede arpa, buğday, çavdar, fasulye, mısır, elma, erik, kiraz, vişne, ceviz, patates, lahana, salatalık, marul ve soğan gibi tarımsal ürünler yetiştirilebilmektedir. Yetiştiriciliği yapılan bu ürünler çoğunlukla öz tüketimde kullanılmaktadır.

Ardahan'da İl geneli toprak yapısı çok fazla çeşitlilik arz etmemektedir. Ovalar, yüksek düzlük kesimler, havzaların tamamı en azından otsu bitki örtüsü ile kaplı olup, birinci derecede erozyona açık çıplak toprak yapısı içermemektedir. Genel manada toprak yapısı; kullanma kabiliyet sınıfları sekiz adet olup, toprak zarar ve sınırlandırmaları I. sınıf' dan VIII. sınıf' a doğru giderek artmaktadır. İşlemeli tarım için uygun olan arazi I. ve IV. sınıf arazilerdir. Ardahan'da sulu tarım yapılan arazi I. ve II. Sınıf araziden oluşmaktadır. Posof alt bölgesi hariç, tarım alanları büyük oranda I-III. sınıf araziler üzerinde yapılmaktadır. Posof alt bölgesinde; mevcut genel arazi yapısı gereği sulu tarım III. ve IV. sınıf arazide, kuru tarım büyük oranda III.-V. sınıf arazilerde ve yaklaşık % 18'i ise VI. sınıf arazide yapılmaktadır.

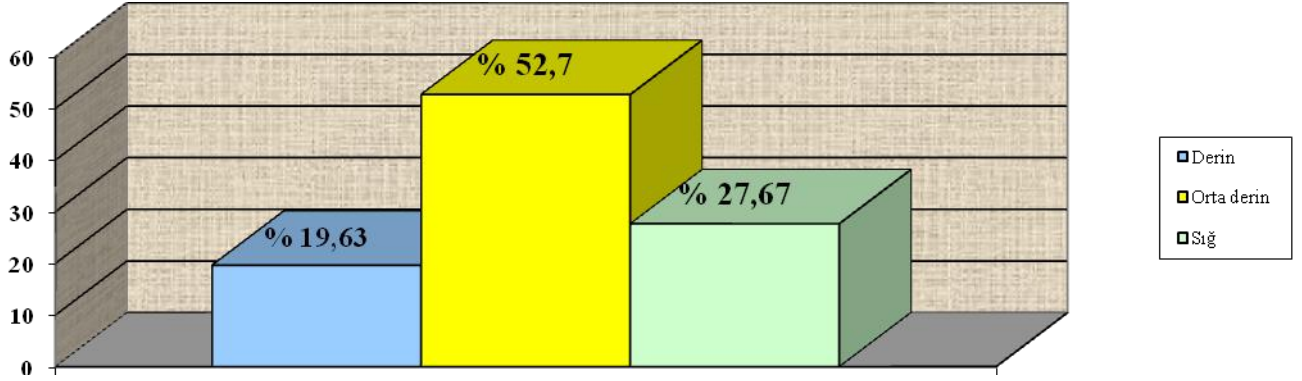
Ardahan'da çayır alanlarının büyük bir kısmı ovalarda bulunup, I. ve IV. sınıf arazi yapısındadır. Meralar büyük bir alana sahip olup, III. ve VII. sınıf araziler üzerinde bulunmaktadır. İl'de orman ve fundalık alanlar genellikle dik ve sarp eğimli olup, IV. ve VII. sınıf arazi üzerinde olduğu görülmektedir. Toprakların %19,63'ü derin, %52,70'i orta derin ve %27,67'si ise sığdır. İl'de çorak arazi, çıplak kayalık veya moloz, ırmak taşkın yatakları yok denecek kadar az bulunmaktadır. Ayrıca İl geneli alan içerisinde yaklaşık olarak 16.176,5 ha. Su yüzeyi bulunmaktadır.

İl geneli alanların %15'inde hafif, %60'ında orta ve %25'inde ise şiddetli yüzey erozyonu olduğu tespit edilmiştir. Ardahan'da yağış ve topografik yapı olumlu olup, araziler uygun kullanıldığı takdirde erozyon önlenilecek durumdadır. Erozyonun önlenmesinde ise; çayır-mera alanlarının kapasitesine uygun olarak, otlatma dönem ve şeklinin de (küçükbaş ve büyükbaş değişikliği - münavebeli otlatma) göz önünde bulundurularak kullanılması ve de ağaçlandırma çalışmalarında sürekliliğin sağlanması büyük önem taşımaktadır. Arazi kullanım kabiliyetlerine ilişkin tablo ve grafik aşağıda düzenlenmiştir.

T  
a  
b  
l  
o  
(  
I  
9  
)

Alt Bölgeler	Alan	Alanın Arazi Kabiliyet Sınıflarına Göre Dağılımı		
		I - II	III - V	VI - VIII
<b>I. Alt Bölge</b>	<b>% 87,46</b>	<b>% 32,88</b>	<b>% 50,17</b>	<b>% 16,95</b>
Merkez İlçe, Göle, Hanak, Damal, Çıldır	423.500 ha.	139.246,8 ha.	212.469,95 ha.	71.783,25 ha.
<b>II. Alt Bölge</b>	<b>% 12,54</b>	<b>% 3,7</b>	<b>% 37,9</b>	<b>% 58,4</b>
Posof	60.700 ha.	2.245,9 ha.	23.005,3 ha.	35.448,8 ha.
<b>TOPLAM</b>	<b>484.200 ha.</b>	<b>141.492,7 ha.</b>	<b>235.475,25 ha.</b>	<b>107.232,05 ha.</b>
<b>Toplam alana oranı</b>	<b>% 100</b>	<b>% 29,22</b>	<b>% 48,63</b>	<b>% 22,15</b>

Orta, Derin, Sığ Toprakların Yüzelik Dilimleri



2-3) Merkez İlçe Genelinde Yetiştirilen Ürünlere Göre Üretim Alanları

Tablo(20)

Ürünler	İşletme Sayısı	Arazi Sayısı	Ekili Alan (da,m2)	Ürünün Ekildiği Alanın Toplam Ekili Alana Oranı
Fiğ	2662	14720	104.015,322	47,45%
Çayır Otu	2111	5879	40.110,962	18,30%
Arpa	2309	7774	38.373,584	17,51%
Korunga	723	1883	15.160,159	6,92%
Buğday (Ekmeklik)	1321	2829	14.190,786	6,47%
Yonca	226	454	3.124,018	1,43%
Yulaf	147	260	1.670,796	0,76%
Nadas	97	222	1.344,210	0,61%
Macar Fiği	28	165	857,251	0,39%
Çayır/Mera	12	13	156,963	0,07%
Patates	17	27	152,929	0,07%
Çavdar	6	7	31,443	0,01%
Yem Bezelyesi	1	6	14,487	0,01%
Tritikale	1	1	1,662	0,00%
<b>MERKEZ GENEL TOPLAMI</b>	<b>3747</b>	<b>34240</b>	<b>219.204,572</b>	

2012 yılı ocak

ayrı ÇKS verisidir.

2-4) Göle İlçe Genelinde Yetiştirilen Ürünlere Göre Üretim Alanları

Tablo(21)

Ürünler	İşletme Sayısı	Arazi Sayısı	Ekili Alan (da,m2)	Ürünün Ekildiği Alanın Toplam Ekili Alana Oranı
Fiğ	3540	27927	157.007,807	75,31%

Çayır Otu	689	2082	21.911,221	10,51%
Arpa	822	2341	10.619,603	5,09%
Korunga	484	1273	7.608,050	3,65%
Buğday (Ekmeklik)	416	946	3.811,502	1,83%
Çayır/Mera	275	660	3.240,280	1,55%
Yonca	149	280	2.034,660	0,98%
Nadas	69	170	1.043,371	0,50%
Yulaf	99	158	788,988	0,38%
Çavdar	67	122	409,796	0,20%
Patates	2	2	9,625	0,00%
Yem Bezelyesi	2	2	4,869	0,00%
Vasıfsız Çayır	1	3	2,701	0,00%
<b>GÖLE GENEL TOPLAMI</b>	<b>3703</b>	<b>35966</b>	<b>208.492,473</b>	

2012 yılı ocak

ayrı ÇKS verisidir.

## 2-5) Hanak İlçe Genelinde Yetiştirilen Ürünlere Göre Üretim Alanları

Tablo(22)

Ürünler	İşletme Sayısı	Arazi Sayısı	Ekili Alan (da,m2)	Ürünün Ekildiği Alanın Toplam Ekili Alana Oranı
Fiğ	1494	6458	36.226,271	36,29%
Arpa	1328	4301	18.496,696	18,53%
Çayır Otu	1019	2715	17.362,838	17,40%
Korunga	721	2037	12.758,462	12,78%
Buğday (Ekmeklik)	1000	2778	11.754,892	11,78%
Yonca	164	367	2.204,492	2,21%
Çavdar	106	190	758,101	0,76%
Yulaf	11	23	136,873	0,14%
Macar Fiği	7	23	87,036	0,09%
Nadas	5	5	24,201	0,02%
Patates	1	1	2,863	0,00%
Ayçiçeği (Çerezlik)	1	1	0,919	0,00%
<b>HANAK GENEL TOPLAMI</b>	<b>1886</b>	<b>18899</b>	<b>99.813,644</b>	

2012 yılı ocak

ayrı ÇKS verisidir.

## 2-6) Damal İlçe Genelinde Yetiştirilen Ürünlere Göre Üretim Alanları

Tablo(23)

Ürünler	İşletme Sayısı	Arazi Sayısı	Ekili Alan (da,m2)	Ürünün Ekildiği Alanın Toplam Ekili Alana Oranı
Çayır Otu	888	2650	19.072,605	33,93%
Arpa	916	3015	12.935,784	23,02%
Çavdar	848	2749	12.673,816	22,55%
Buğday (Ekmeklik)	286	693	3.527,434	6,28%
Fiğ	136	546	3.188,500	5,67%
Yem Bezelyesi	148	564	2.990,194	5,32%
Korunga	76	163	895,069	1,59%
Vasıfsız Çayır	41	116	600,901	1,07%
Yonca	13	20	99,484	0,18%
Buğday (Makarnalık)	11	14	85,013	0,15%
Yulaf	12	20	79,082	0,14%
Nadas	6	12	46,704	0,08%
Patates	3	3	5,463	0,01%
Çayır/Mera	1	1	5,412	0,01%
<b>DAMAL GENEL TOPLAMI</b>	<b>1225</b>	<b>10566</b>	<b>56.205,461</b>	

2012 yılı ocak

aynı ÇKS verisidir.

## 2-7) Posof İlçe Genelinde Yetiştirilen Ürünlere Göre Üretim Alanları

Tablo(24)

Ürünler	İşletme Sayısı	Arazi Sayısı	Ekili Alan (da,m2)	Ürünün Ekildiği Alanın Toplam Ekili Alana Oranı
Çayır Otu	928	4086	21.889,873	58,84%
Buğday (Ekmeklik)	492	1375	4.705,225	12,65%
Korunga	392	1218	3.858,192	10,37%
Yonca	301	842	3.126,249	8,40%
Arpa	383	814	2.353,091	6,32%
Karışık Meyvelik	292	613	655,829	1,76%
Çavdar	19	39	258,239	0,69%
Patates	119	125	149,457	0,40%
Mısır (Dane)	30	32	43,526	0,12%
Nadas	4	9	28,839	0,08%
Fiğ	3	6	18,987	0,05%

Tritikale	1	1	9,248	0,02%
Macar Fiği	2	3	8,048	0,02%
Yulaf	1	2	4,067	0,01%
Lahana (beyaz)	1	2	3,934	0,01%
<b>POSOĞ GENEL TOPLAMI</b>	<b>1073</b>	<b>9167</b>	<b>37.112,804</b>	

2012 yılı ocak

aynı ÇKS verisidir.

## 2-8) Çıldır İlçe Genelinde Yetiştirilen Ürönlere Göre Üretim Alanları

Tablo(25)

Ürünler	İşletme Sayısı	Arazi Sayısı	Ekili Alan (da,m2)	Ürünün Ekildiği Alanın Toplam Ekili Alana Oranı
Fiğ	1214	5121	36.239,917	31,24%
Arpa	1540	5459	29.975,613	25,84%
Çayır Otu	1328	3830	28.127,549	24,25%
Buğday (Ekmeklik)	1089	2740	14.437,552	12,45%
Korunga	266	578	4.128,750	3,56%
Yonca	120	237	1.420,817	1,22%
Nadas	73	160	891,821	0,77%
Karışık Meyvelik	133	265	380,458	0,33%
Yulaf	36	64	375,605	0,32%
Çavdar	5	5	17,231	0,01%
Macar Fiği	1	1	9,046	0,01%
Patates	2	2	2,828	0,00%
<b>ÇILDIR GENEL TOPLAMI</b>	<b>1999</b>	<b>18462</b>	<b>116.007,187</b>	

2012 yılı ocak

aynı ÇKS verisidir.

## 2-9) İl Genelinde Yetiştirilen Ürönlere Göre Üretim Alanları

Tablo(26)

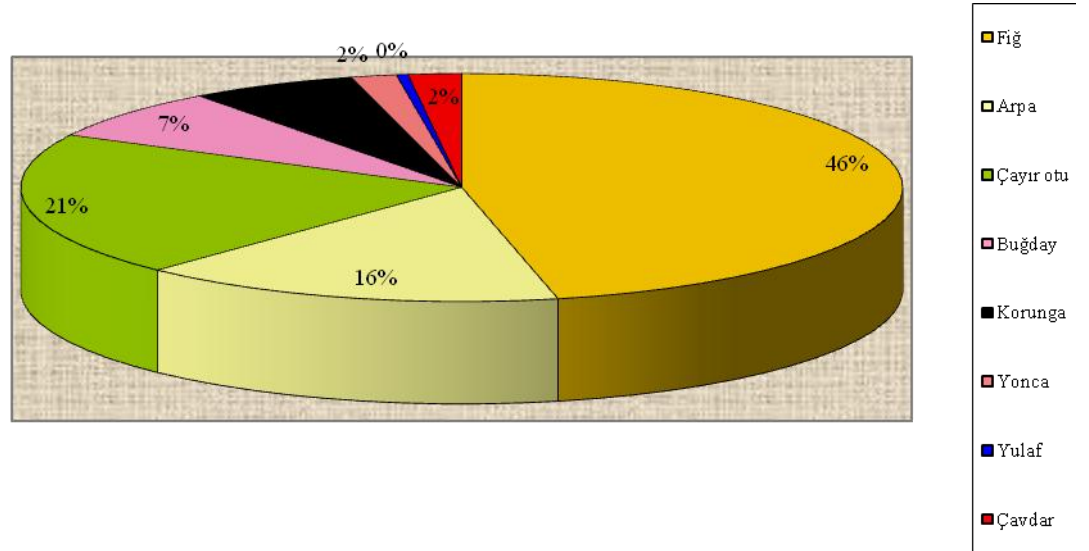
ÜRÜNLER	İşletme Sayısı	Arazi Sayısı	Ekili Alan (da,m <sup>2</sup> )	Ürünün Ekildiği Alanın Toplam Ekili Alana Oranı
Fiğ	9049	54778	336.696,804	45,8 %
Arpa	7298	23704	112.754,371	15,3 %
Çayır Otu	6963	21242	148.475,048	20,2 %
Buğday (Ekmeklik)	4604	11361	52.427,391	7,1 %
Korunga	2662	7152	44.408,682	6,0 %
Yonca	973	2200	12.009,720	1,6 %

Yulaf	306	527	3.055,411	0,4 %
Nadas	254	578	3.379,146	0,5 %
Macar Fiği	38	192	961,381	0,1 %
Patates	144	160	323,165	0,0 %
Yem Bezelyesi	151	572	3009,55	0,4 %
Çavdar	1051	3112	14.148,626	2,0 %
Çayır/Mera	288	674	3.402,655	0,5 %
Tritikale	2	2	10,910	0,0 %
Karışık Meyvelik	425	878	1.036,287	0,1 %
Mısır (dane)	30	32	43,526	0,0 %
Lahana (Beyaz)	1	2	3,934	0,0 %
Buğday (Makarnalık)	11	14	85,013	0,0 %
Vasıfsız Çayır	42	119	603,602	0,0 %
Ayçiçeği (Çerezlik)	1	1	0,919	0,0 %
<b>İL GENELİ TOPLAMI</b>	<b>13525</b>	<b>127300</b>	<b>736.836,141</b>	

2012 yılı

ocak ayı ÇKS verisidir.

### Ardahan İl Genelinde Yetiştirilen Başlıca Ürünlerin Ekim Alanlarına İlişkin Grafik



### 2-10) İlçeler Bazında Yetiştirilen Ürünlere Göre Üretim Alanlarına İlişkin Sayısal Veriler

Tablo(27)

İlçe Adı	Ürünler	İşletme Sayısı	Arazi Sayısı	Ekili Alan (da,m2)	Ekili Alanın ARDAHAN Toplamına Oranı	Ekili Alanın İlçe Toplamına Oranı	Ürünün ARDAHAN Toplamına Oranı
<u>MERKEZ</u>		3747	34240	219.204,572	29,75%		

MERKEZ	Fiğ	2662	14720	104.015,322	14,11%	47,45%	30,89%
MERKEZ	Çayır Otu	2111	5879	40.110,962	5,44%	18,30%	27,02%
MERKEZ	Arpa	2309	7774	38.373,584	5,21%	17,51%	34,03%
MERKEZ	Korunga	723	1883	15.160,159	2,06%	6,92%	34,14%
MERKEZ	Buğday (Ekmeklik)	1321	2829	14.190,786	1,93%	6,47%	27,07%
MERKEZ	Yonca	226	454	3.124,018	0,42%	1,43%	26,01%
MERKEZ	Yulaf	147	260	1.670,796	0,23%	0,76%	54,68%
MERKEZ	Nadas	97	222	1.344,210	0,18%	0,61%	39,78%
MERKEZ	Macar Fiği	28	165	857,251	0,12%	0,39%	89,17%
MERKEZ	Çayır/Mera	12	13	156,963	0,02%	0,07%	4,61%
MERKEZ	Patates	17	27	152,929	0,02%	0,07%	47,32%
MERKEZ	Çavdar	6	7	31,443	0,00%	0,01%	0,22%
MERKEZ	Yem Bezelyesi	1	6	14,487	0,00%	0,01%	0,48%
MERKEZ	Tritikale	1	1	1,662	0,00%	0,00%	15,23%
<a href="#">GÖLE</a>		<a href="#">3703</a>	<a href="#">35966</a>	<a href="#">208.492,473</a>	<a href="#">28,29%</a>		
GÖLE	Fiğ	3540	27927	157.007,807	21,31%	75,31%	46,63%
GÖLE	Çayır Otu	689	2082	21.911,221	2,97%	10,51%	14,76%
GÖLE	Arpa	822	2341	10.619,603	1,44%	5,09%	9,42%
GÖLE	Korunga	484	1273	7.608,050	1,03%	3,65%	17,13%
GÖLE	Buğday (Ekmeklik)	416	946	3.811,502	0,52%	1,83%	7,27%
GÖLE	Çayır/Mera	275	660	3.240,280	0,44%	1,55%	95,23%
GÖLE	Yonca	149	280	2.034,660	0,28%	0,98%	16,94%
GÖLE	Nadas	69	170	1.043,371	0,14%	0,50%	30,88%
GÖLE	Yulaf	99	158	788,988	0,11%	0,38%	25,82%
GÖLE	Çavdar	67	122	409,796	0,06%	0,20%	2,90%
GÖLE	Patates	2	2	9,625	0,00%	0,00%	2,98%
GÖLE	Yem Bezelyesi	2	2	4,869	0,00%	0,00%	0,16%
GÖLE	Vasıfsız Çayır	1	3	2,701	0,00%	0,00%	0,45%
<a href="#">ÇILDIR</a>		<a href="#">1999</a>	<a href="#">18462</a>	<a href="#">116.007,187</a>	<a href="#">15,74%</a>		
ÇILDIR	Fiğ	1214	5121	36.239,917	4,92%	31,24%	10,76%
ÇILDIR	Arpa	1540	5459	29.975,613	4,07%	25,84%	26,58%
ÇILDIR	Çayır Otu	1328	3830	28.127,549	3,82%	24,25%	18,94%
ÇILDIR	Buğday (Ekmeklik)	1089	2740	14.437,552	1,96%	12,45%	27,54%
ÇILDIR	Korunga	266	578	4.128,750	0,56%	3,56%	9,30%
ÇILDIR	Yonca	120	237	1.420,817	0,19%	1,22%	11,83%
ÇILDIR	Nadas	73	160	891,821	0,12%	0,77%	26,39%
ÇILDIR	Karışık Meyvelik	133	265	380,458	0,05%	0,33%	36,71%
ÇILDIR	Yulaf	36	64	375,605	0,05%	0,32%	12,29%
ÇILDIR	Çavdar	5	5	17,231	0,00%	0,01%	0,12%
ÇILDIR	Macar Fiği	1	1	9,046	0,00%	0,01%	0,94%
ÇILDIR	Patates	2	2	2,828	0,00%	0,00%	0,88%

İlçe Adı	Ürünler	İşletme Sayısı	Arazi Sayısı	Ekili Alan (da,m2)	Ekili Alanın ARDAHAN Toplamına Oranı	Ekili Alanın İlçe Toplamına Oranı	Ürünün ARDAHAN Toplamına Oranı
<a href="#">HANAK</a>		<a href="#">1886</a>	<a href="#">18899</a>	<a href="#">99.813,644</a>	<a href="#">13,54%</a>		



HANAK	Fiğ	1494	6458	36.226,271	4,92%	36,29%	10,76%
HANAK	Arpa	1328	4301	18.496,696	2,51%	18,53%	16,40%
HANAK	Çayır Otu	1019	2715	17.362,838	2,36%	17,40%	11,69%
HANAK	Korunga	721	2037	12.758,462	1,73%	12,78%	28,73%
HANAK	Buğday (Ekmeklik)	1000	2778	11.754,892	1,60%	11,78%	22,42%
HANAK	Yonca	164	367	2.204,492	0,30%	2,21%	18,36%
HANAK	Çavdar	106	190	758,101	0,10%	0,76%	5,36%
HANAK	Yulaf	11	23	136,873	0,02%	0,14%	4,48%
HANAK	Macar Fiği	7	23	87,036	0,01%	0,09%	9,05%
HANAK	Nadas	5	5	24,201	0,00%	0,02%	0,72%
HANAK	Patates	1	1	2,863	0,00%	0,00%	0,89%
HANAK	Ayçiçeği (Çerezlik)	1	1	0,919	0,00%	0,00%	100,00%
<b>DAMAL</b>		<b>1225</b>	<b>10566</b>	<b>56.205,461</b>	<b>7,63%</b>		
DAMAL	Çayır Otu	888	2650	19.072,605	2,59%	33,93%	12,85%
DAMAL	Arpa	916	3015	12.935,784	1,76%	23,02%	11,47%
DAMAL	Çavdar	848	2749	12.673,816	1,72%	22,55%	89,58%
DAMAL	Buğday (Ekmeklik)	286	693	3.527,434	0,48%	6,28%	6,73%
DAMAL	Fiğ	136	546	3.188,500	0,43%	5,67%	0,95%
DAMAL	Yem Bezelyesi	148	564	2.990,194	0,41%	5,32%	99,36%
DAMAL	Korunga	76	163	895,069	0,12%	1,59%	2,02%
DAMAL	Vasıfsız Çayır	41	116	600,901	0,08%	1,07%	99,55%
DAMAL	Yonca	13	20	99,484	0,01%	0,18%	0,83%
DAMAL	Buğday (Makarnalık)	11	14	85,013	0,01%	0,15%	100,00%
DAMAL	Yulaf	12	20	79,082	0,01%	0,14%	2,59%
DAMAL	Nadas	6	12	46,704	0,01%	0,08%	1,38%
DAMAL	Patates	3	3	5,463	0,00%	0,01%	1,69%
DAMAL	Çayır/Mera	1	1	5,412	0,00%	0,01%	0,16%
<b>POSOĞ</b>		<b>1073</b>	<b>9167</b>	<b>37.112,804</b>	<b>5,04%</b>		
POSOĞ	Çayır Otu	928	4086	21.889,873	2,97%	58,84%	14,74%
POSOĞ	Buğday (Ekmeklik)	492	1375	4.705,225	0,64%	12,65%	8,97%
POSOĞ	Korunga	392	1218	3.858,192	0,52%	10,37%	8,69%
POSOĞ	Yonca	301	842	3.126,249	0,42%	8,40%	26,03%
POSOĞ	Arpa	383	814	2.353,091	0,32%	6,32%	2,09%
POSOĞ	Karışık Meyvelik	292	613	655,829	0,09%	1,76%	63,29%
POSOĞ	Çavdar	19	39	258,239	0,04%	0,69%	1,83%
POSOĞ	Patates	119	125	149,457	0,02%	0,40%	46,25%
POSOĞ	Mısır (Dane)	30	32	43,526	0,01%	0,12%	100,00%
POSOĞ	Nadas	4	9	28,839	0,00%	0,08%	0,85%
POSOĞ	Fiğ	3	6	18,987	0,00%	0,05%	0,01%
POSOĞ	Triticale	1	1	9,248	0,00%	0,02%	84,77%
POSOĞ	Macar Fiği	2	3	8,048	0,00%	0,02%	0,84%
POSOĞ	Yulaf	1	2	4,067	0,00%	0,01%	0,13%
POSOĞ	Lahana (beyaz)	1	2	3,934	0,00%	0,01%	100,00%
<b>ARDAHAN TOPLAMI</b>	<b>13.525</b>	<b>127.300</b>	<b>736.836,141</b>				

2012 yılı

ocak ayı ÇKS verisidir.

**2-11) Ardahan İl Genelinde Parsel Bilgileri**

Tablo(28)

İlçe Adı	Parsel Sayısı	Arazi Sayısı	Müracaat Edilen Alan (da,m2)	Müracaat Edilmeyen Alan (da,m2)	Toplam Alan (da,m2)
MERKEZ	31.923	33.073	219.774,369	24.808,660	244.583,029
GÖLE	34.105	35.476	208.734,365	20.901,188	229.635,553
ÇILDIR	17.873	18.257	116.102,397	6.840,219	122.942,616
HANAK	17.629	18.724	100.081,487	15.090,086	115.171,573
DAMAL	10.298	10.591	56.854,555	12.467,169	69.321,724
POSOF	13.016	13.432	52.949,982	6.236,588	59.186,570
<b>TOPLAM</b>	<b>124.844</b>	<b>129.553</b>	<b>754.497,155</b>	<b>86.343,910</b>	<b>840.841,065</b>

2012 yılı

ocak ayı ÇKS verisidir.

**2-12) Merkez İlçe Arazi Dağılım Durumu**

Tablo(29)

MERKEZ	Arazi Dilimleri (da)						TOPLAM
	< 5	5-10	10-20	20-50	50-100	100-200	
İşletme Sayısı	3271	3202	2323	815	74	7	3750
Arazi Sayısı	17979	10589	4565	1101	81	8	34323
Kullanılan Alan	49.057,834	73.691,110	60.643,810	30.487,162	4.934,604	904,975	219.719,495
% Genel Toplam	22,33%	33,54%	27,60%	13,88%	2,25%	0,41%	100,00%
% ARDAHAN	24,23%	28,22%	33,65%	36,62%	28,50%	32,28%	29,12%

2012 yılı

ocak ayı ÇKS verisidir.

**2-13) Çıldır İlçesi Arazi Dağılım Durumu**

Tablo(30)

ÇILDIR	Arazi Dilimleri (da)						TOPLAM
	< 5	5-10	10-20	20-50	50-100	100-200	
İşletme Sayısı	1720	1778	1221	310	34	1	1999
Arazi Sayısı	9107	6555	2412	378	37	1	18490
Kullanılan Alan	25.166,993	46.318,367	31.959,748	10.168,485	2.344,726	144,078	116.102,397
% Genel Toplam	21,68%	39,89%	27,53%	8,76%	2,02%	0,12%	100,00%
% ARDAHAN	12,43%	17,74%	17,73%	12,21%	13,54%	5,14%	15,39%

2012 yılı

ocak ayı ÇKS verisidir.

**2-14) Damal İlçesi Arazi Dağılım Durumu**

Tablo(31)

Arazi Dilimleri (da)							
----------------------	--	--	--	--	--	--	--

DAMAL	< 5	5-10	10-20	20-50	50-100	200-500	TOPLAM
İşletme Sayısı	1135	949	526	215	27	1	1225
Arazi Sayısı	6966	2631	759	251	27	1	10635
Kullanılan Alan	19.469,564	17.949,086	10.220,418	7.161,733	1.743,214	302,446	56.846,461
% Genel Toplam	34,25%	31,57%	17,98%	12,60%	3,07%	0,53%	100,00%
% ARDAHAN	9,61%	6,87%	5,67%	8,60%	10,07%	6,18%	7,54%

2012 yılı

ocak ayı ÇKS verisidir.

## 2-15) Göle İlçesi Arazi Dağılım Durumu

Tablo(32)

GÖLE	Arazi Dilimleri (da)									TOPLAM
	< 5	5-10	10-20	20-50	50-100	100-200	200-500	500-1000	1000-2500	
İşletme Sayısı	3309	3124	1994	629	80	10	2	1	1	3706
Arazi Sayısı	21555	9964	3578	811	90	12	15	2	1	36028
Kullanılan Alan	55.928,666	69.215,941	46.935,042	22.244,941	5.889,043	1.639,607	4.593,525	1.136,600	1.137,700	208.721,065
% Genel Toplam	26,80%	33,16%	22,49%	10,66%	2,82%	0,79%	2,20%	0,54%	0,55%	100,00%
% ARDAHAN	27,62%	26,50%	26,04%	26,72%	34,02%	58,48%	93,82%	100,00%	100,00%	27,67%

2012 yılı

ocak ayı ÇKS verisidir.

## 2-16) Hanak İlçesi Arazi Dağılım Durumu

Tablo(33)

HANAK	Arazi Dilimleri (da)					TOPLAM
	< 5	5-10	10-20	20-50	50-100	
İşletme Sayısı	1752	1665	936	219	20	1886
Arazi Sayısı	11274	5772	1626	268	20	18960
Kullanılan Alan	30.810,819	39.587,542	21.073,303	7.326,294	1.278,646	100.076,604
% Genel Toplam	30,79%	39,56%	21,06%	7,32%	1,28%	100,00%
% ARDAHAN	15,22%	15,16%	11,69%	8,80%	7,39%	13,27%

2012 yılı

ocak ayı ÇKS verisidir.

## 2-17) Posof İlçesi Arazi Dağılım Durumu

Tablo(34)

POSOF	Arazi Dilimleri (da)						TOPLAM
	< 5	5-10	10-20	20-50	50-100	100-200	
İşletme Sayısı	1115	800	430	165	15	1	1160
Arazi Sayısı	10528	2118	701	207	15	1	13570

Kullanılan Alan	22.058,128	14.399,475	9.391,386	5.864,554	1.121,531	114,908	52.949,982
% Genel Toplam	41,66%	27,19%	17,74%	11,08%	2,12%	0,22%	100,00%
% ARDAHAN	10,89%	5,51%	5,21%	7,04%	6,48%	4,10%	7,02%

2012 yılı

ocak ayı ÇKS verisidir.

## 2-18) Ardahan Genelinde Ortalama İşletme ve Arazi Büyüklüğü

Tablo(35)

İlçe Adı	Arazi Sayısı			İşletme Sayısı			Kullanılan Arazi Alanı			Ortalama Arazi	Ortalama İşletme
		% ARDAHAN	% Türkiye		% ARDAHAN	% Türkiye	(da,m2)	% ARDAHAN	% Türkiye	Alanı (da,m2)	Büyüklüğü (da,m2)
ÇILDIR	18462	14,49%	0,11%	1999	14,78%	0,10%	116.007,187	15,74%	0,08%	6,284	58,033
DAMAL	10566	8,29%	0,06%	1225	9,06%	0,06%	56.205,461	7,63%	0,04%	5,319	45,882
GÖLE	35966	28,23%	0,21%	3703	27,37%	0,18%	208.492,473	28,29%	0,15%	5,797	56,304
HANAK	18899	14,84%	0,11%	1886	13,94%	0,09%	99.813,644	13,54%	0,07%	5,281	52,923
MERKEZ	34240	26,88%	0,20%	3747	27,70%	0,18%	219.204,572	29,75%	0,16%	6,402	58,501
POSOF	9250	7,26%	0,05%	1076	7,95%	0,05%	37.203,344	5,05%	0,03%	4,022	34,576

2012 yılı

ocak ayı ÇKS verisidir.

## 2-19) Ardahan İlinde Yetiştirilen Önemli Bitkisel Ürünlerin Ekim Alanı ve Üretim Değerleri (2011 yılı)

Ürünler	Ekim Alanı (da)	Üretim Miktarı (ton)	Üretim Değeri ( TL.)
Buğday	52.512	8.401	4.200.500
Arpa	112.754	20.295	9.132.750
Çavdar	14.148	2.122	954.900
Yulaf	3.055	428	192.600
Korunga (Kuru Ot)	44.408	13.766	6.194.700
Fiğ+Macar Fiğ (Kuru Ot)	337.658	108.050	48.622.500
Yonca (Kuru Ot)	12.009	4.203	1.891.350
Patates	323	516	619.200
<b>TOPLAM</b>	<b>576.867</b>	<b>157.781</b>	<b>71.808.500</b>

T  
a  
b  
l  
o  
(  
3  
6  
)

*Ekim alanı ve üretim miktar grafiđi*

